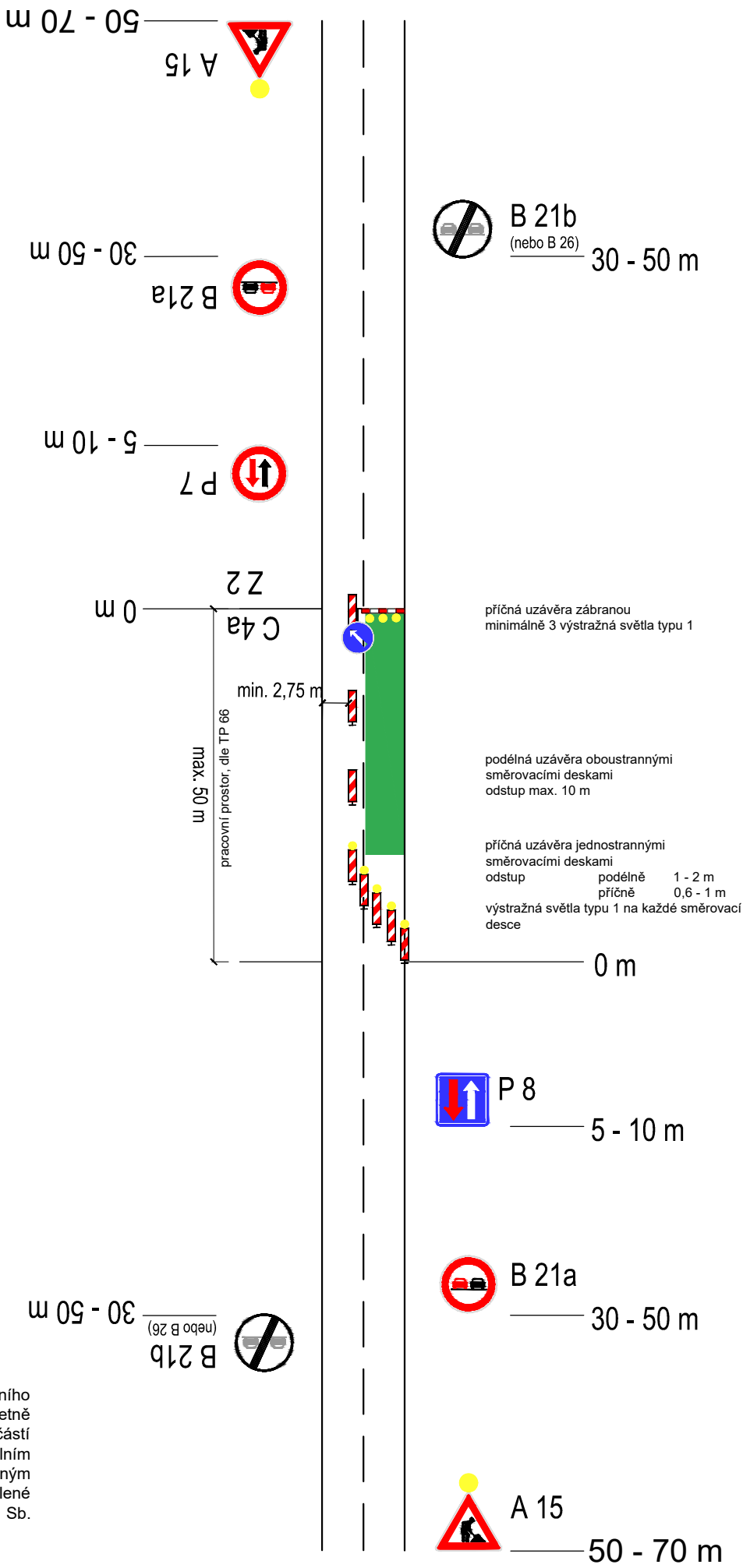


PRACOVNÍ MÍSTO

Schéma B/5.2

Standardní pracovní místo zúžení vozovky na jeden jízdní pruh. V případě úpravy přednosti v jízdě dopravními značkami.

Dle TP 66



Způsob dopravního omezení a zvláštního užívání místních komunikací bude včetně přechodné úpravy provozu na PK součástí dokumentace pro řízení se speciálním stavebním úřadem zpracované vybraným zhotovitelem, projednané a schválené v souladu s §25 zákona č. 13/1997 Sb. v PZ.

Schéma B/15

Standardní pracovní místo. Uzavírka pozemní komunikace s objíždkou.

Dle TP 66

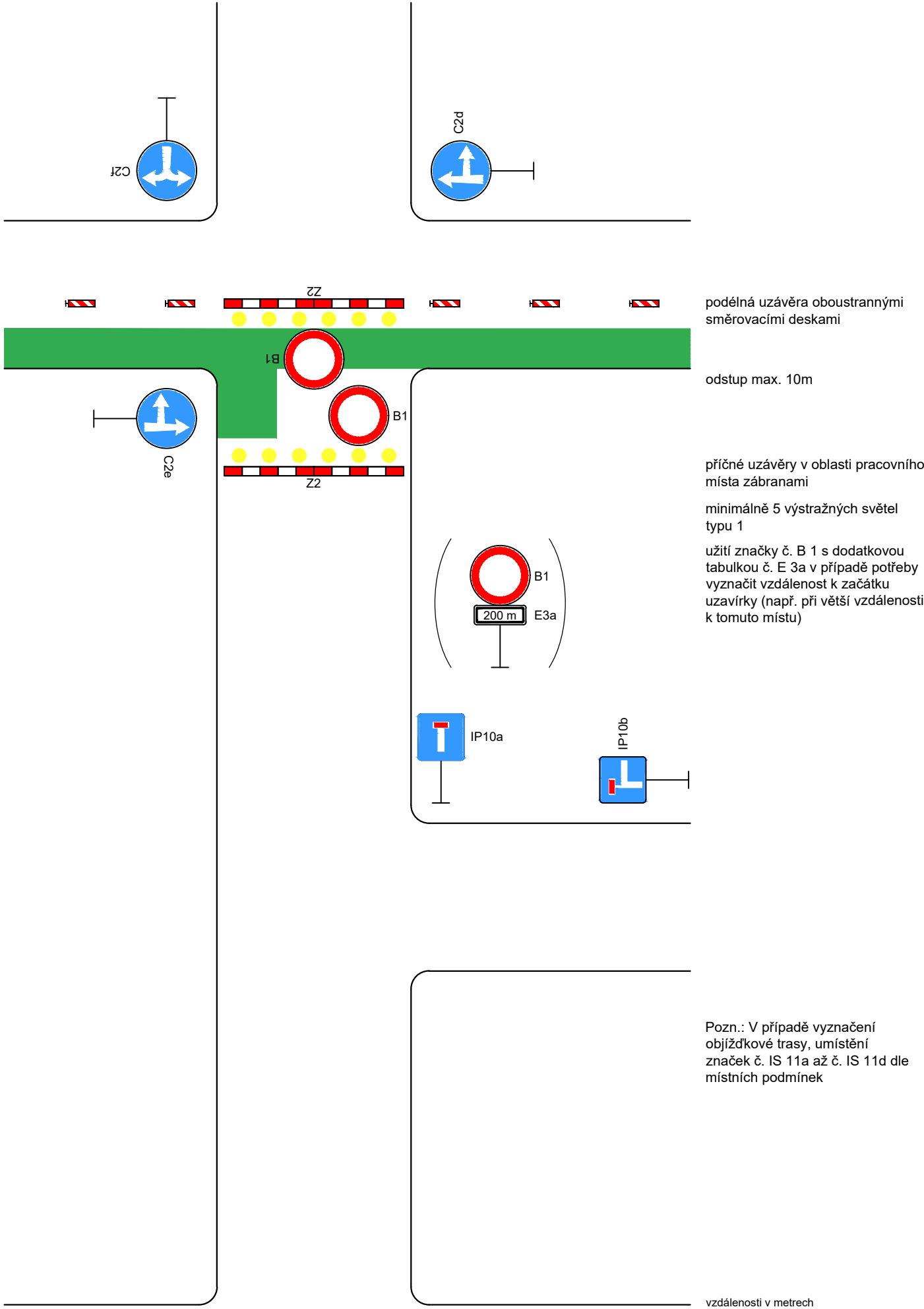
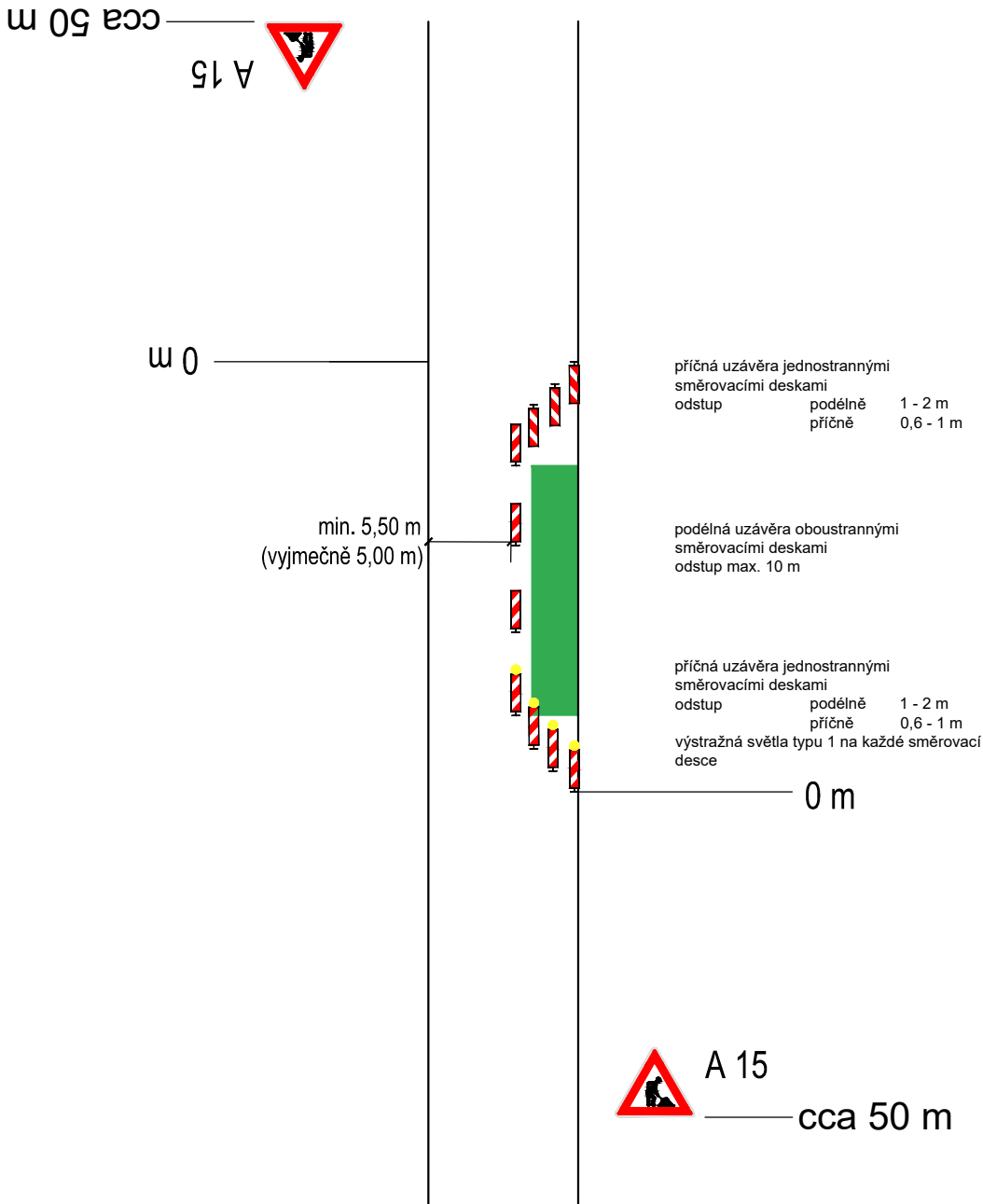



Schéma B/1

Standardní pracovní místo na pozemní komunikaci s malým dopravním zatížením.

Dle TP 66



PRACOVNÍ MÍSTO SE BUDE POSOUVAT DLE POSTUPU STAVEBNÍCH PRACÍ

VEDOUČÍ PROJEKTU		ZODPOVĚDNÝ PROJEKTANT		VYPRACOVAL		ATELIÉR LINIOVÝCH STAVEB Hviezdoslavova 114/1 Olomouc-Nemilany +420 777 829 795 smitalova@atelis.eu www.atelis.eu	
Ing. Petr SMÍTAL ČKAIT 1202264		Ing. Linda SMÍTALOVÁ ČKAIT 1201908		Bc. Jan SCHNEYDER			
STAVEBNÍK		Statutární město OLOMOUC					
KRAJ OLOMOUCKÝ		MÍSTO k.ú. Nová Ulice				ZAKÁZKOVÉ ČÍSLO 2018042	
AKCE		CYKLOSTEZKA SPOJUJÍCÍ UL. LHOTSKÁ S CYKLOSTEZKOU SMĚR ŠTARNOV				FORMÁT 3 x A4	
						DATUM 02/2020	
						STUPEŇ DUSP/PDPS	
						MĚŘÍTKO ---	
		SCHÉMA PRACOVNÍHO MÍSTA				ČÍSLO PŘÍLOHY P4	
						ČÍSLO SOUPRAVY	